

# III Encuentro de Desarrolladores de las Redes BVS y Asociadas

## Canales de Comunicación de la RedDes

Marcos Luis Mori

BIREME/OPS/OMS

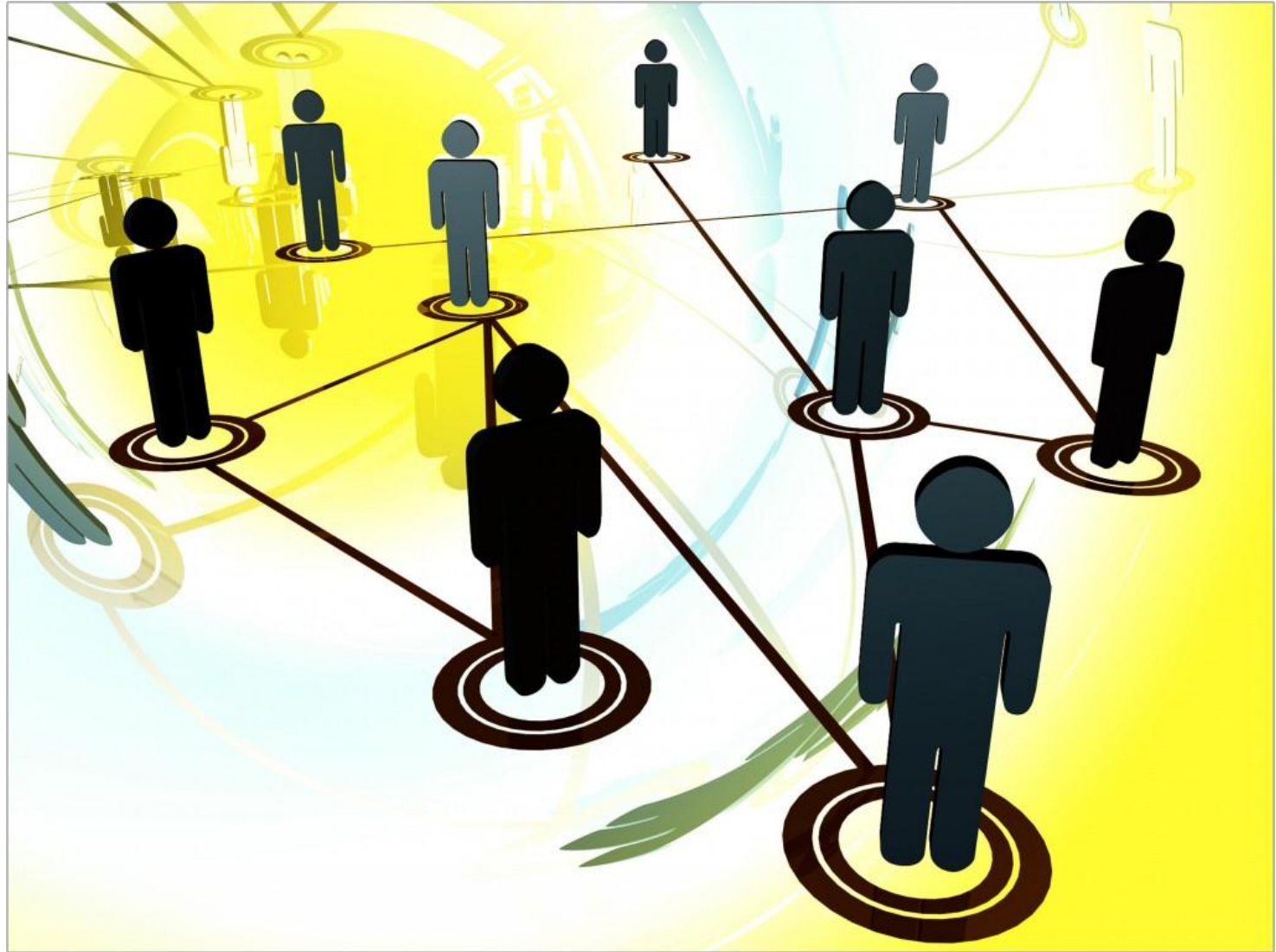




Mi nombre es Marcos Luis Mori, soy graduado en bibliotecología, tengo especialización en Análisis de Sistemas y Análisis de Negocio. Soy Supervisor de Soporte Técnico de las aplicaciones desarrolladas por BIREME. Hace 15 años que trabajo en BIREME. Ya trabajé en la USP, InCor.



- Introducción
- Motivación
- Histórico
- Quiénes somos y el objetivo
- Actividades importantes
- Iniciativas
- Los canales
- Conclusión



Estar en una comunidad 2.0 implica muchas cosas, entre ellas: **respeto mutuo, colaboración, igualdad, fraternidad y cooperación**. . . . .

<http://dmehradf.wordpress.com/2009/12/13/la-politica-2-0-%C2%BFuna-comunidad/>

Encuentros de la Red - BVS 2011

[http://wiki.bireme.org/es/index.php/Analisis\\_Swot\\_Bvs\\_consolidacion-regional](http://wiki.bireme.org/es/index.php/Analisis_Swot_Bvs_consolidacion-regional)

Propuestas de acción

[http://wiki.bireme.org/es/index.php/Resultado\\_SWOT-Propuestas\\_accion\\_Red](http://wiki.bireme.org/es/index.php/Resultado_SWOT-Propuestas_accion_Red)

4. Promover y hacer más uso de los canales de comunicación en red y buscar la incorporación de más profesionales de informática en los países actuando en la BVS para descentralización de actividades de soporte y desarrollo de sistemas para alcanzar las velocidades de actualización necesarias y demandadas por la red.

# Lista de discusión de la RedDes

<i>255 members total, 18 shown</i>										
<a href="#">[A]</a> <a href="#">B</a> <a href="#">C</a> <a href="#">D</a> <a href="#">E</a> <a href="#">F</a> <a href="#">G</a> <a href="#">H</a> <a href="#">I</a> <a href="#">J</a> <a href="#">K</a> <a href="#">L</a> <a href="#">M</a> <a href="#">N</a> <a href="#">O</a> <a href="#">P</a> <a href="#">R</a> <a href="#">S</a> <a href="#">T</a> <a href="#">U</a> <a href="#">V</a> <a href="#">W</a> <a href="#">Y</a>										
unsub	member address member name	mod	hide	nomail [reason]	ack	not metoo	nodupes	digest	plain	language

<http://listas.bireme.br/mailman/listinfo/reddes.bvs-tech/>



# Quiénes somos e el objetivo

---

La RedDes son los colaboradores técnicos y desarrolladores de sistemas de los productos de BIREME donde el objetivo es apoyar y crear una comunidad fuerte donde las personas se ayuden en el uso, en la solución de los problemas y en el desarrollo de nuevas aplicaciones.



- Utilizar los canales de la RedDes
- Criticar
- Criar/consolidar procesos y herramientas de participación continua
  - Participar de las discusiones
  - Compartir soluciones o ideas
  - Colaborar siempre que sea posible

## Nuevo Sitio de RedDes – basado en WordPress



The screenshot shows the RedDes website homepage. At the top left is the BVS logo (biblioteca virtual em saúde) and the RedDes logo (Rede de Desenvolvedores das Redes BVS e Associadas). The top right has language options (English, Español) and a contact icon. Below the header is a navigation menu with 'Aplicativos' and 'Páginas'. The 'Aplicativos' menu lists: ABCD, BVS-Site, CISIS, ISIS-NBP, OER Repository, Open Trials, SciELO Books, SciELO Metodologia, SciELO Submission, WWWISIS, DirEve, IAH, LILDBI-Web, LIS, SeCS-Web, and Plugins para WordPress. The 'Páginas' menu lists: Reuniões. The main content area features an article titled 'III Reunião da RedDes (GT de Tecnologia da BVS6)'. The article text describes the meeting on October 21-24, 2012, in Washington, D.C., and mentions the organization of a virtual meeting. It also includes links for English and Spanish versions. To the right of the article are social media icons for Facebook, Google+, Twitter, Email, and RSS. Below the article is a 'Sobre a RedDes' section with text about the network's principles and a link to the meeting history. On the far right is a 'Atividades Recentes' section listing recent updates with dates.

**English | Español** 

**Aplicativos**

- [ABCD](#)
- [BVS-Site](#)
- [CISIS](#)
- [ISIS-NBP](#)
- [OER Repository](#)
- [Open Trials](#)
- [SciELO Books](#)
- [SciELO Metodologia](#)
- [SciELO Submission](#)
- [WWWISIS](#)
- [DirEve](#)
- [IAH](#)
- [LILDBI-Web](#)
- [LIS](#)
- [SeCS-Web](#)
- [Plugins para WordPress](#)

**Páginas**

- [Reuniões](#)

**III Reunião da RedDes (GT de Tecnologia da BVS6)**

Pessoal,

Neste ano de 2012, de 21 a 24 de outubro, ocorrem em Washington, D.C. os eventos CRICS9 e BVS6.

Dentro desse contexto, estamos organizando o III encontro da Rede de Desenvolvedores da rede BVS e associadas (RedDes) e o Grupo de Trabalho de Tecnologia da BVS6, que nesta edição terá uma nova dinâmica: encontros virtuais prévios abordando temas de desenvolvimento tecnológico e processos de trabalho colaborativo com o objetivo de subsidiar a criação de um documento de recomendações a ser apresentado durante a reunião de coordenação da BVS. Também será uma oportunidade para os participantes da RedDes compartilharem, discutirem e adquirirem novos conhecimentos em áreas de alta relevância no contexto atual assim como ampliarem sua rede de relacionamentos. Participe!

Veja [agenda](#) no site do encontro ...

[This entry is also available in English](#)  
[This entry is also available in Español](#)

**Sobre a RedDes**

A RedDes tem como princípio a equidade da participação, desenvolvimento descentralizado, software livre, multiplataforma, orientação às necessidades dos usuários, transparências nas interações da rede, orientação à interoperabilidade de fontes e fluxos de informação e continuidade e sustentabilidade das soluções criadas.

A rede é orientada ao desenvolvimento de sistemas de informação em camadas, com arquitetura baseada em serviços, utilizando padrões web, protocolos abertos, buscando inovar e integrar novas metodologias e tecnologias de informação e comunicação, multi-idioma, com acessibilidade ao usuários e dispositivos e com boas práticas de segurança de acordo com padrões internacionais.

Accesse o histórico de reuniões da comunidade de desenvolvedores da rede BVS e associadas.

**Atividades Recentes**

- Renatomurasaki Opened Issue 1 On Bireme/WordPress-Themes**  
31/08/2012
- Moacirmoda Pushed To Master At Bireme/Submission**  
30/08/2012
- Moacirmoda Pushed To Master At Bireme/Medlist**  
30/08/2012
- Moacirmoda Pushed To Master At Bireme/Medlist**  
30/08/2012
- Viniciusandrade Pushed To 2.0 At Bireme/lahx-Opac**  
30/08/2012
- Moacirmoda Pushed To Master At Bireme/Medlist**  
28/08/2012
- Moacirmoda Pushed To Master At Bireme/Medlist**  
28/08/2012
- Viniciusandrade Pushed To 2.0 At Bireme/lahx-Opac**  
27/08/2012
- Viniciusandrade Pushed To 2.0 At Bireme/lahx-Opac**  
27/08/2012
- Moacirmoda Pushed To Master At Bireme/Submission**  
27/08/2012

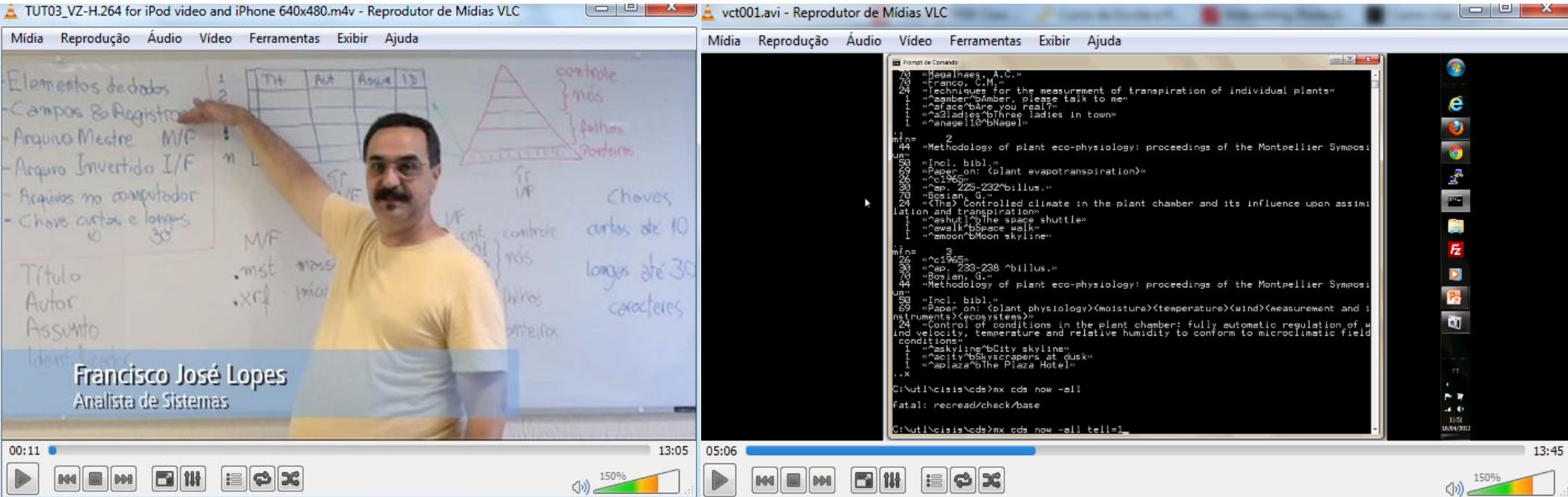
## Capacitaciones virtuales

### Planejamento do treinamento de CISIS [Treinamento 1]

#### Conceitos Básicos da tecnologia CDS-ISIS [Sessão 1]

- Generalidades [5 minutos]
  - Histórico
  - Características gerais de bases CDS-ISIS
  - Dúvidas [5 minutos]
- Arquivo mestre [10 minutos]
  - Organização dos dados
  - Comportamento
  - Dúvidas [5 minutos]
- Arquivo invertido: [10 minutos]
  - Composição
  - Comportamento
  - Dúvidas [5 minutos]
- Diferenças entre plataforma [5 minutos]
- Revisão, dúvidas, comentários e sugestões [10 minutos]

## Videos tutoriales



<http://www.youtube.com/user/ComunidadeRedDes>

Canal del youtube para la RedDes



## Pistas y trucos / Dicas e truques

- [http://wiki.bireme.org/pt/index.php/Dicas\\_e\\_truques](http://wiki.bireme.org/pt/index.php/Dicas_e_truques)

### SUMÁRIO

#### Tabela de conteúdo [esconder]

#### 1 Tecnologia

##### 1.1 CDS/ISIS

##### 1.1.1 CISIS

1.1.1.1 Determinando a versão do CISIS em uso (001)

1.1.1.2 Como saber qual CISIS está em uso (002)

1.1.1.3 Como inverter a base de dados certificada "por baixo" (004)

##### 1.1.2 WWWISIS / WXIS

1.1.2.1 Como saber qual a versão do WXIS em uso (006)

##### 1.2 Sistemas Operacionais

##### 1.2.1 Linux / Unix

1.2.1.1 Encontrando arquivos com conteúdo específico no Linux (007)

1.2.1.2 Alterando permissões de diretórios e arquivos no Linux (010)

#### 2 Metodologia

##### 2.1 Uso de Aplicativos

##### 2.1.1 LILDBI-Web

2.1.1.1 Utilizando, ou não, o Assist no LILDBI-Web (003)

2.1.1.2 Tipos de mensagem emitidas pelo LILDBI-Web (005)

2.1.1.3 Copiar e colar resumos para LILDBi-Web (008)

##### 2.1.2 iAH

2.1.2.1 Enviando resultados por e-mail no iAH (009)

## FAQ

- [http://wiki.bireme.org/pt/index.php/Perguntas\\_mais\\_frequentes](http://wiki.bireme.org/pt/index.php/Perguntas_mais_frequentes)

### Tabela de conteúdo [esconder]

#### 1 FAQ do Suporte Técnico

##### 1.1 Geral

- 1.1.1 Onde eu encontro os utilitários CISIS?
- 1.1.2 Como identificar qual versão de utilitários CISIS está em uso?
- 1.1.3 Esta aparecendo um erro com a palavra WXIS. O que isso significa? Como resolver?
- 1.1.4 Onde encontro informações sobre as aplicações?
- 1.1.5 Existe alguma normalização para nomes de arquivos e/ou diretórios?

##### 1.2 Prerrequisitos

- 1.2.1 Quais são os software prerrequisitos para a instalação dos aplicativos da BVS?
- 1.2.2 Qual é a especificação de hardware recomendada para um servidor para se iniciar uma instância BVS?
- 1.2.3 Existe alguma documentação para configuração do IIS para os aplicativos da BIREME?

##### 1.3 BVS

##### 1.4 BVS-Site

- 1.4.1 Por que aparece uma página em branco quando me autentico no BVS-site?
- 1.4.2 O que significa a mensagem Erro de instalação ao logar no BVS-site?
- 1.4.3 Posso customizar o layout do BVS-site?

##### 1.5 LILDBI-Web

- 1.5.1 Quais os formatos e extensões de vídeo suportados pelo Lildbi?
- 1.5.2 Aparece um erro LOCK=2 quando tento certificar um registro, o que fazer?
- 1.5.3 Como faço para acrescentar um título novo na lista de títulos no formulário de entrada de dados?
- 1.5.4 Existe algum padrão ou normalização para nomes de usuário?
- 1.5.5 Como faço para associar um documento que está na minha máquina ao registro bibliográfico do LILDBI-

- Lista de discusión
  - <http://listas.bireme.br/mailman/listinfo/reddes.bvs-tech/>
  - [redde.bvs-tech@listas.bireme.br](mailto:redde.bvs-tech@listas.bireme.br)
- Site do RedDes
  - <http://reddes.bvsalud.org/>
- Trac – tickets, wiki de los productos
  - <http://reddes.bvsalud.org/projects/>
- Códigos Fuentes
  - <https://github.com/bireme/>





## CONCLUSIÓN



Gracias